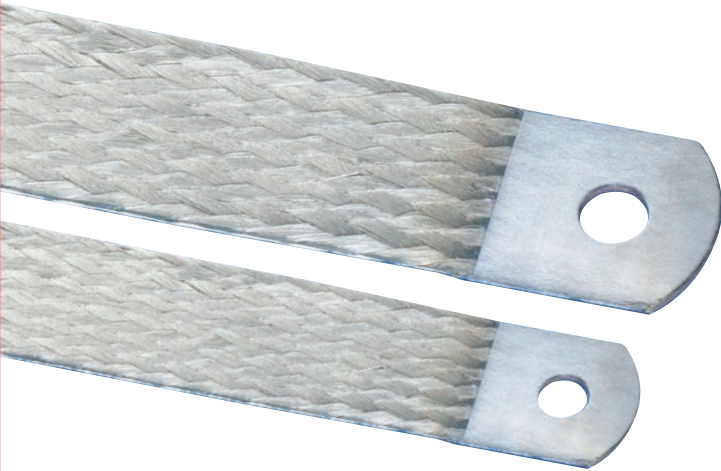


# Заземлювальні та з'єднувальні плетені шини з лудженої міді (MBJ & VJ)



## Інноваційний, сучасний виробничий процес

nVent ERIFLEX виготовляє контактні вушка плетених шин MBJ з лудженої міді безпосередньо в процесі виробництва. Цей технологічний процес забезпечує ефективний електричний контакт завдяки цільним (інтегрованим) вушкам, без використання лудіння або обтискних наконечників. У процесі виготовлення зварюється гнучка плетена шина, після чого формується суцільний блок із лудженої або червоної міді, що виконує функцію вушка. Це відрізняється від традиційного методу прес-зварювання.

Розроблена технологія nVent ERIFLEX придатна як для червоної міді, так і для лудженої. Завдяки їй оптимізується електричний контакт між окремими жилами.

Крім того, ця технологія дозволяє уникнути проблем з вологістю у зоні вушка. У складних умовах експлуатації при використанні обтискних наконечників волога може проникати всередину (часто за рахунок капілярного ефекту), викликаючи корозію між жилами. Через декілька років це призводить до погіршення електричного контакту та зниження провідності. Корозію в зоні вушка неможливо усунути без заміни елемента.

Цей процес відповідає вимогам RoHS: під час виробництва не додаються жодні додаткові речовини до луджених провідників.

## VJ

Круглі плетені шини з опресованими наконечниками



Артикул	Позначення	Переріз, мм <sup>2</sup>	L, мм	ØD, мм	Струм, А		
556900	VJ 6-150 S	6	150	6.5	45	10	0.010
556910	VJ 6-200 S	6	200	6.5	45	10	0.015
556920	VJ 10-300 S	10	300	6.5	75	10	0.033

## Технічні характеристики луджених мідних шин заземлення

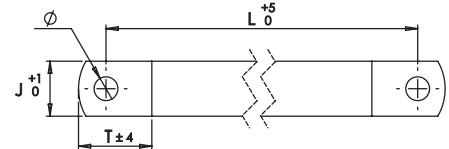
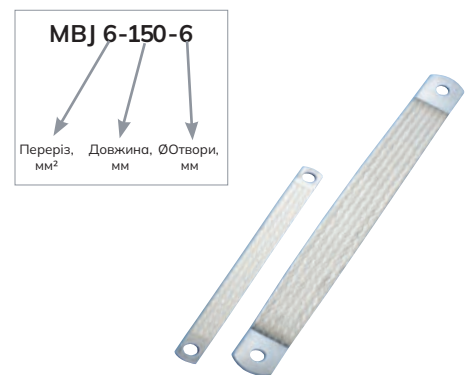
### З контактним вушком

- Повний асортимент гнучких з'єднань заземлення від перерізом від 6 до 100 мм<sup>2</sup> та довжиною від 100 до 500 мм
- Висока стійкість до вібрацій та зносу матеріалу
- Надійність: відсутність додаткових контактів завдяки інтегрованим вушкам, напресованим на кінцях
- Економія ваги: плетена шина легша за кабель (з ізоляцією та наконечниками) та забезпечує ефективніше використання міді (ефект поверхні)
- Інтегроване контактне вушко, без лудіння або обтискних наконечників — для кращого електричного контакту та стійкості до розриву
- Швидкий і простий монтаж: готове до використання, без потреби в обрізанні, знятті ізоляції, обтисканні чи пробиванні. Менше витрат робочого часу
- Економія матеріалів: відсутність наконечників або клем
- Рекомендовано директивами EMC/EMI, має менший опір у порівнянні з кабелями



# ТЕХНІЧНІ ХАРАКТЕРИСТИКИ ЛУДЖЕНИХ МІДНИХ ШИН ЗАЗЕМЛЕННЯ ТА ВИРІВНЮВАННЯ ПОТЕНЦІАЛІВ (МВJ & ВJ)

Артикул	Позначення	Струм, А	Товщина, мм	Переріз, мм <sup>2</sup>	L, мм	Ø, мм	J, мм	T, мм		Кг
556600	МВJ 6-150-6	40	1.1	6	150	6.5	11	18	10	0.01
563410	МВJ 6-200-6	40	1.1	6	200	6.5	11	18	10	0.0167
556930	МВJ 10-200-6	75	1.1	10	200	6.5	11	18	10	0.022
556610	МВJ 10-300-6	75	1.1	10	300	6.5	11	18	10	0.033
563540	МВJ 16-100-6	120	1.5	16	100	6.5	15	20	10	0.018
556620	МВJ 16-100-8	120	1.5	16	100	8.5	15	20	10	0.018
563550	МВJ 16-150-6	120	1.5	16	150	6.5	15	20	10	0.035
556630	МВJ 16-150-8	120	1.5	16	150	8.5	15	20	10	0.035
563300	МВJ 16-200-6	120	1.5	16	200	6.5	15	20	10	0.033
556640	МВJ 16-200-8	120	1.5	16	200	8.5	15	20	10	0.033
556650	МВJ 16-250-8	120	1.5	16	250	8.5	15	20	10	0.04
563320	МВJ 16-300-6	120	1.5	16	300	6.5	15	20	10	0.05
556660	МВJ 16-300-8	120	1.5	16	300	8.5	15	20	10	0.05
556940	МВJ 16-500-8	120	1.5	16	500	8.5	15	20	10	0.082
556670	МВJ 25-100-10	150	1.9	25	100	10.5	20	28	10	0.027
556680	МВJ 25-150-10	150	1.9	25	150	10.5	20	28	10	0.039
563340	МВJ 25-200-6	150	1.9	25	200	6.5	20	28	10	0.052
556690	МВJ 25-200-10	150	1.9	25	200	10.5	20	28	10	0.052
563430	МВJ 25-200-12	150	1.9	25	200	12.5	20	28	10	0.052
556700	МВJ 25-250-10	150	1.9	25	250	10.5	20	28	10	0.064
556710	МВJ 25-300-10	150	1.9	25	300	10.5	20	28	10	0.077
556950	МВJ 25-500-10	150	1.9	25	500	10.5	20	28	10	0.13
556720	МВJ 30-100-10	180	2	30	100	10.5	22	28	10	0.032
556730	МВJ 30-150-10	180	2	30	150	10.5	22	28	10	0.047
556740	МВJ 30-200-10	180	2	30	200	10.5	22	28	10	0.062
556750	МВJ 30-250-10	180	2	30	250	10.5	22	28	10	0.075
556760	МВJ 30-300-10	180	2	30	300	10.5	22	28	10	0.092
556960	МВJ 30-500-10	180	2	30	500	10.5	22	28	10	0.155
556770	МВJ 35-100-10	197	2.1	35	100	10.5	22	28	10	0.037
556780	МВJ 35-150-10	197	2.1	35	150	10.5	22	28	10	0.054
556790	МВJ 35-200-10	197	2.1	35	200	10.5	22	28	10	0.072
556800	МВJ 35-250-10	197	2.1	35	250	10.5	22	28	10	0.089
565000	МВJ 35-250-25	197	3	35	250	25.5	40	45	10	0.089
556810	МВJ 35-300-10	197	2.1	35	300	10.5	22	28	10	0.11
556970	МВJ 35-500-10	197	2.1	35	500	10.5	22	28	10	0.18
556820	МВJ 50-100-10	250	2.5	50	100	10.5	28	33	10	0.052
556830	МВJ 50-150-10	250	2.5	50	150	10.5	28	33	10	0.077
563350	МВJ 50-200-6	250	2.5	50	200	6.5	28	33	10	0.12
556840	МВJ 50-200-10	250	2.5	50	200	10.5	28	33	10	0.12
563440	МВJ 50-200-12	250	2.5	50	200	12.5	28	33	10	0.12
563360	МВJ 50-200-16	250	2.5	50	200	16.5	28	33	10	0.11
563370	МВJ 50-200-18	250	2.5	50	200	18.5	28	33	10	0.11
556850	МВJ 50-250-10	250	2.5	50	250	10.5	28	33	10	0.127
563380	МВJ 50-300-6	250	2.5	50	300	6.5	28	33	10	0.15
556860	МВJ 50-300-10	250	2.5	50	300	10.5	28	33	10	0.153
563390	МВJ 50-300-16	250	2.5	50	300	16.5	28	33	10	0.15
563400	МВJ 50-300-18	250	2.5	50	300	18.5	28	33	10	0.14
556980	МВJ 50-500-10	250	2.5	50	500	10.5	28	33	10	0.255
563560	МВJ 50-500-12	250	2.5	50	500	12.5	28	33	10	0.255
563450	МВJ 70-300-6	290	3.4	70	300	6.5	28	33	10	0.21
563460	МВJ 70-300-10	290	3.4	70	300	10.5	28	33	10	0.21
563420	МВJ 70-300-12	290	3.4	70	300	12.5	28	33	10	0.21
563470	МВJ 70-300-16	290	3.4	70	300	16.5	28	33	10	0.2
563480	МВJ 70-300-22	290	3	70	300	22.5	40	45	10	0.2
563490	МВJ 70-500-10	290	3.4	70	500	10.5	28	33	10	0.34
563500	МВJ 100-250-16	349	4	100	250	16.5	40	55	10	0.254
563510	МВJ 100-250-30	349	4	100	250	30.5	40	55	10	0.254
563520	МВJ 100-500-16	349	4	100	500	16.5	40	55	10	0.508
563530	МВJ 100-500-30	349	4	100	500	30.5	40	55	10	0.508



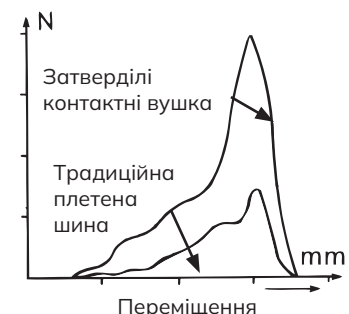
## Технічна інформація

- Рекомендовано директивами EMC/EMI
- Плоскі луджені мідні плетінки
- Електролітична мідь Cu-ETP відповідно до стандарту EN 13602
- Чистота міді не менше 99,9%
- Максимальний питомий опір — 0,017241 мм<sup>2</sup>/м при 20 °С
- Стандартний діаметр дроту — 0,15 мм
- Можливість згинання дуже близько до контактної зони

## Сертифікація

- Сертифікат UL (UL467), за винятком ВJ
- Сертифікат EAC
- Відповідає директиві RoHS 2002/95/EC
- Відповідає стандарту IEC 61439-1

## Порівняння розривної міцності



## Номінальна сила затиснення

